

## 屏東縣政府 函

地址：900219屏東縣屏東市自由路527號  
承辦人：林沄逸  
電話：08-7320415\*3628  
傳真：087334090  
電子信箱：a251202@oa.pthg.gov.tw

受文者：屏東縣東港鎮東興國民小學

發文日期：中華民國112年9月27日

發文字號：屏府教國字第11259823300號

速別：普通件

密等及解密條件或保密期限：

附件：如主旨 (4712798\_11259823300\_1\_4712798\_11259823300\_3.doc)

主旨：檢送本縣辦理112年度愛樹教育系列活動「屏東愛樹教育屏南場研習」及「愛樹教育定向越野競賽活動」實施計畫各一份，請轉知並鼓勵所屬踴躍報名參加，請查照。

說明：

- 一、依據教育部112年度補助地方政府辦理環境教育輔導小組計畫辦理。
- 二、旨揭競賽為屏東縣環境教育創新課程，使用智慧型手機或平板以定向越野關卡解說QRCode，學習樹木相關知識進而紮根愛樹教育。
- 三、「屏東愛樹教育屏南場研習」：
  - (一)辦理時間：112年10月27日(五) 9:00-17:00。
  - (二)參與對象：本縣各國中、小教師，預計50人。
  - (三)辦理地點：墾丁國家公園管理處遊客中心。
  - (四)報名方法：教師在112年10月23日(一)前請至教師在職進修中心(<http://inservice.org.tw>)報名，課程代碼：4047046。



四、「愛樹教育定向越野競賽活動」：

(一)報名期間：即日起112年10月23日(一)止。

(二)參加對象：本縣國小學生，不分年級，一組三人。

(三)辦理時間：112年10月28日(六)14:00-16:00。

(四)報名方式(二擇一)：

1、郵寄報名，請填寫報名表(附件二)寄送至僑勇國小  
(屏東縣恆春鎮西門路146號，學務處收)。

2、線上報名(網址：ning0424@chyys.ptc.edu.tw)，  
曹主任收，信件名稱：「00學校-參加愛樹教育定向越  
野競賽活動報名表」。

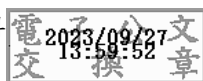
(五)辦理地點：墾丁國家公園管理處遊客中心。

五、倘有相關疑問，請逕洽僑勇國小曹主任，聯絡電話：08-  
8892141#13。

六、請核予研習參與教師及活動帶隊教師公(差)假登記，倘  
有課務得派代。

正本：各國小

副本：本府教育處國民教育科



本案依分層負責規定授權業務主管決行

屏東縣 112 年度愛樹教育系列活動實施計畫  
-愛樹教育活動-定向越野與校園植物地圖(屏南地區)

子計畫十一-1、「屏東愛樹教育屏南場研習」實施計畫

一、依據：

- (一) 教育部 112 年度補助地方政府辦理環境教育輔導小組計畫。
- (二) 子計畫十一、愛樹教育活動-定向越野與校園植物地圖(屏南地區)實施計畫。

二、目標：

- (一) 辦理校園植樹活動教學，建置校園及特色園區樹木資訊系統。
- (二) 協助學校老師能設計相關課程，讓定向越野關卡解說 QR Code、設計關卡題目成為校園與特色園區在地課程。
- (三) 鼓勵學校進行樹木相關教學活動設計，增加師生樹木種植與撫育協助的知識與技能。
- (四) 讓學生以活動競賽方式，學習樹木相關知識並培養愛樹、愛鄉、愛校情懷。

三、指導單位：教育部

四、主辦單位：屏東縣政府教育處、墾丁國家公園管理處

五、承辦單位：屏東縣恆春鎮僑勇國小

六、協辦單位：屏東縣環境教育輔導團

七、辦理時間：(一) 屏東愛樹教育屏南場研習

112 年 10 月 27 日(五) 09:00-17:00

八、參與對象：(一) 參加對象:本縣各國中、小教師，預計 50 人

(二) 全程參加研習教師核予公(差)登記，並准予課務派代。

九、辦理地點：墾丁國家公園管理處遊客中心

十、實施內容：

(一) 報名方法：教師在 112 年 10 月 23 日(一)前請至教師在職進修中心  
(<http://inservice.org.tw>)報名。

(二) 研習時數：(一) 屏東愛樹教育屏南場研習核予研習時數 8 小時，並核予  
環境教育時數 8 小時

(三) 課程表：《上課地點：墾丁國家公園管理處遊客中心-大簡報室》

10月27日(五)

時間	活動內容	主持人	備註
08:30-09:00	報到	僑勇國小團隊	
09:00-10:00	台灣原生樹木介紹	屏科大森林系 王志強 教授	
10:00-10:10	茶敘	僑勇國小團隊	
10:10-11:10	校園樹木資訊平台操作	屏科大森林系 陳致穎 小姐	
11:10-12:10	樹木健康評估及養護	屏科大森林系 王志強 教授	
12:00-13:30	午餐	僑勇國小團隊	
13:30-15:10	恆春熱帶樹種簡介	屏科大森林系 王志強 教授	
15:10-15:20	休息	僑勇國小團隊	
15:20-17:00	屏東縣僑勇國小樹木介紹暨定向越野活動	勝利國小 許哲峰主任	助教二名
16:50	快樂賦歸		

十一、工作人員獎勵與考核：工作人員於研習及競賽活動當日課務派代並依規定辦理敘獎，研習活動敘承辦人員五名嘉獎一支。

如為假日活動得於兩年內得補休一日，課務自理。

十二、經費來源：

屏東縣政府教育部 112 年度補助地方政府辦理環境教育輔導小組計畫。

十三、預期成果及效益：

(一) 藉由愛樹課程教學，指導各校教師能夠進行校內愛樹教育課程設計。

(二) 總務人員能學習正確樹木撫育及校園植物辨識的知識與能力。

(三) 建立屏東縣僑勇國小及墾丁國家公園管理處遊客中心愛樹課程，成為屏東縣新設置之環境教育教學處所。

(四) 讓學生以活動競賽方式，學習樹木相關知識並紮根愛樹教育活動。

十四、其他：本辦法經呈縣府核准後實施，修正時亦同。

屏東縣 112 年度愛樹教育系列活動實施計畫  
-愛樹教育活動-定向越野與校園植物地圖(屏南地區)

子計畫十一-2「愛樹教育定向越野競賽活動」實施計畫

一、依據：

- (一) 教育部 112 年度補助地方政府辦理環境教育輔導小組計畫。
- (二) 子計畫十一、屏東縣 112 年度愛樹教育系列活動實施計畫

二、目標：

- (一) 辦理校園植樹活動教學，建置校園及特色園區樹木資訊系統。
- (二) 協助學校老師能設計相關課程，讓定向越野關卡解說 QR Code、設計關卡題目成為校園與特色園區在地課程。
- (三) 鼓勵學校進行樹木相關教學活動設計，增加師生樹木種植與撫育協助的知識與技能。
- (四) 讓學生以活動競賽方式，學習樹木相關知識並培養愛樹、愛鄉、愛校情懷。

三、指導單位：教育部

四、主辦單位：屏東縣政府教育處、墾丁國家公園管理處

五、承辦單位：屏東縣恆春鎮僑勇國小

六、協辦單位：屏東縣環境教育輔導團

七、比賽方式及報名：

- (一) 活動時間:112 年 10 月 28 日(六)14:00-16:00
- (二) 比賽地點:墾丁國家公園管理處遊客中心
- (三) 比賽方式:

1. 報名人數與報名規則:

不分年級，一組三人，總計取報名隊數 20 隊，若超過 20 隊報名，一校限最多報名 3 隊。

2. 比賽方式:

比賽採掃描 QR code 進行答題，參賽隊伍需自備能上網之平板或手機以利比賽使用。

3. 比賽時間與分數計算：

計算越野紀錄單正確性及完成時間，比賽時間 40 分鐘，37 分時會以哨音三短音通知比賽人員，40 分時會以一長音通知比賽時間結束；比

賽人員若逾時 0-3 分鐘扣除正確答題數一題、3-6 分鐘扣除正確答題數兩題依此類推。

#### 4. 比賽獎勵：

依答對題數取最優成績 10 名進行頒獎，答對題數相同則以時間較短者為優先。其餘完成參賽，並答對題數在 15 題以上的參加隊伍給予參加獎品一份。

(四)比賽現場提供飲水，請自備水壺、遮陽帽、防蚊液及防曬衣物。

#### 八、定向越野競賽獎勵：

(一)前十名隊伍給予每隊禮券 2000 元，獎狀一紙，指導教師嘉獎一次。

(二)參加獎：只要完成參賽，越野紀錄單答對題數 15 題以上，即贈與禮品一份，指導老師獎狀一紙。

#### 九、活動流程：《活動地點：墾丁國家公園管理處遊客中心-行政大樓》

時間	活動內容	主持人	備註
13：40-14：10	報到、領取資料	僑勇國小	助教 2 人 1 時
14：10-14：10	比賽規定說明	僑勇國小	
14：10-15：00	愛樹教育定向越野競賽	曹開寧主任	
15：00-15：50	1. 成績統計計算 2. 遊客中心樹木解說 3. 遊客中心解說導覽 (比賽隊伍分成兩組分別導覽解說)	曹開寧主任及僑勇 國小團隊 王志強教授 遊客中心解說員	專家諮詢 2 人 助教 2 人 1 時
15:50-16:10	頒獎(學生及指導老師獎狀另外寄發)	僑勇國小團隊	
16:10	歡喜賦歸	僑勇國小團隊	

#### 十、工作人員獎勵與考核：

工作人員於研習及競賽活動當日課務派代並依規定辦理敘獎，如為假日活動得於兩年內得於補休半日，課務自理。定向越野競賽工作人員 5 名各敘嘉獎一支。

#### 十一、經費來源：

屏東縣政府、教育部112年度補助地方政府辦理環境教育輔導小組計畫。

#### 十二、預期成果及效益：

- (一) 藉由愛樹課程教學，指導各校教師能夠進行校內愛樹教育課程設計。
  - (二) 總務人員能學習正確樹木撫育及校園植物辨識的知識與能力。
  - (三) 建立屏東縣僑勇國小及墾丁國家公園管理處遊客中心愛樹課程，成為屏東縣新設置之環境教育教學處所。
  - (四) 讓學生以活動競賽方式，學習樹木相關知識並紮根愛樹教育活動。
- 十三、其他：本辦法經呈縣府核准後實施，修正時亦同。

附件一

## 屏東縣 112 年度愛樹教育系列活動實施計畫

### -愛樹教育定向越野競賽活動報名表

學校名稱		隊名		總收件號	
姓	名	性別	身份證字號	出生年月日	
指導老師 (限一名)	姓名				
	服務單位				
	聯絡電話				
	電子信箱				
	通訊處				

# 屏東縣 112 年度愛樹教育系列活動實施計畫

## -愛樹教育定向越野競賽活動報名統計總表

隊名	隊員姓名	指導老師	聯絡電話	通訊地址	備註

學校名稱：\_\_\_\_\_ 承辦人：\_\_\_\_\_ 主任：\_\_\_\_\_ 校長：\_\_\_\_\_

報名資料請於 112 年 10 月 23 日(一)前

以紙本郵寄至 屏東縣恆春鎮西門路 146 號 僑勇國民小學學務處

電話 08-8892141#13

傳真 8893034

通訊信箱 ning0424@chyphs.ptc.edu.tw

報名完請來電 (08)8892141#13 確認報名資料已送達

「屏東愛樹教育屏南場研習」意見回饋表分析表

項目	題目(以下為範例，可視需求自行增加，亦可以圖表分析呈現)	學員滿意度(人數)				
		5	4	3	2	1
研習主題	能增進自我專業知識提升。					
	研習主題合乎需求，輕易對課程有初步概念。					
研習安排	研習訂定之時間恰當，方便參加。					
	研習場地規劃及座位安排恰當。					
課程內容	講師講解清楚，深入淺出且生動有趣。					
	課程內容吸引我的注意，且能與聽眾有良好的互動。					
自我成長	我很用心參與此次研習，且深入了解課程內容。					
	我還會積極參與相關研習，提升自我知能					
其他	您對本次活動的具體建議是： (質性問卷或現場訪談)					
檢討及後續改善	請辦理單位自填(可針對辦理內容、學員回饋及本次活動後續應用推廣進行檢討)					