

## 屏東縣政府 函

地址：900219屏東縣屏東市自由路527號  
承辦人：劉全貴  
電話：08-7320415#3674  
傳真：08-7323291  
電子信箱：a002303@oa.pthg.gov.tw

受文者：屏東縣東港鎮東興國民小學

發文日期：中華民國112年10月23日

發文字號：屏府教前字第11262094300號

速別：普通件

密等及解密條件或保密期限：

附件：112年健保校園宣導短片推播活動辦法

(4743770\_11262094300\_1\_4743770\_11262094300\_1.pdf)

主旨：檢送衛生福利部中央健康保險署「112年健保校園宣導短片推播活動辦法」1份（如附件），請鼓勵教師及學生參加，詳如說明，請查照。

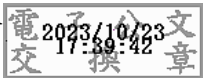
說明：

- 一、依據衛生福利部中央健康保險署112年10月11日健保高字第1128608284號函辦理。
- 二、為提升國小學童瞭解全民健保重要理念，並強化國人對代謝症候群認知，期及早透過健康存摺增進自我健康管理，達到慢性病防治之目標，衛生福利部中央健康保險署高屏業務組特辦理「112年健保校園宣導短片推播活動」（請參閱附件活動辦法）。
- 三、本活動有二項主題宣導短片，短片一為透過兒童舞臺劇演出，讓學生從中習得全民健保重要理念，瞭解珍惜健保永續經營，培養正確觀；另短片二為教職人員透過影片瞭解代謝症候群五大指標，及如何運用健康存摺提升自我健康管理。

四、請於活動截止日（即日起至112年11月17日止）前掃描QR-code填寫問卷回饋，協助推播之教師可獲得精美禮物，答題正確之學生與教職人員均可參加抽獎活動，活動結束後，該署高屏業務組將統一寄發宣導獎品予學校協助發放。本活動聯絡人江小姐，連絡電話07-2315151分機5110。

正本：各國小、國立屏東大學附設實驗國民小學

副本：教育處學前教育科



本案依分層負責規定授權業務主管決行

裝

訂

線



# 衛生福利部中央健康保險署高屏業務組

## 112 年健保校園宣導短片推播活動辦法






### 一、活動宗旨

為提升轄內國小學生對分級醫療、家庭醫師、珍惜健保資源及健康存摺等重要健保理念，並強化國人對代謝症候群認知，增進自我健康管理識能，期達到慢性病防治之目，透過數位媒體影音宣導方式，並結合國民小學校園健康促進計畫，特辦理推播暨抽獎宣導活動，共同守護全家人的健康。

### 二、活動資訊

本活動有二項主題，**活動一**透過兒童舞臺劇演出，讓學生從中習得全民健保重要理念，了解珍惜健保永續經營，培養正確觀，協助推播之教師及回答問題之學生均能參與活動；**活動二**則由教職員觀看影片，瞭解如何運用健康存摺提升自我健康管理，並進行測驗填答，答題正確者即可參加抽獎活動。

項目	活動一	活動二
影片主題	健保小劇場，陪你長大陪你一輩子	健康存摺陪伴你，管理健康真便利
活動方式	教師推播、學生學習回饋	有獎徵答
學習內容	1. 珍惜健保資源 2. 健保數位服務	1. 代謝症候群 5 大指標 2. 運用「健康存摺」自我健康管理
活動對象	高雄市、屏東縣、澎湖縣 國民小學教師及學生	高雄市、屏東縣、澎湖縣 國民小學教職人員
活動期間	即日起至 112 年 11 月 17 日止	
活動辦法	<p>一、教師：</p> <ol style="list-style-type: none"><li>活動期間內完成影片播放並回傳現場照片及班級人數等資訊，即可獲得 200 元便利商店商品券 1 份。</li><li>商品券預計 <b>113 年 1 月份統一寄送機關學校</b>協助轉達，敬請於問卷內填寫真實姓名及聯絡資訊。</li></ol> <p>二、學生：</p> <ol style="list-style-type: none"><li>活動期間內觀看影片，完成問卷且填答正確者，即可獲得抽獎資格，本署高屏業務組將於 112 年 12 月份辦理抽獎活動。</li><li>獎品預計 <b>113 年 1 月份統一寄送機關學校</b>協助轉達，敬請於問卷內填寫真實姓名及班級資訊。</li></ol>	<ol style="list-style-type: none"><li>活動期間內觀看影片、完成測驗卷並答題正確者，即符合抽獎資格，就有機會獲得便利商店商品券；每人參與抽獎以 1 名額為限。</li><li>將於 112 年 12 月份辦理抽獎活動，預計抽出： 300 元商品券計 40 名 200 元商品券計 50 名 100 元商品券計 100 名。</li><li>商品券預計 <b>113 年 1 月份統一寄送機關學校</b>協助轉達，敬請於問卷內填寫真實姓名及聯絡資訊。</li></ol>

影片連結	<a href="https://youtu.be/9yN5ilaiAK8">https://youtu.be/9yN5ilaiAK8</a>	<a href="https://youtu.be/mtVdq8-NoyM">https://youtu.be/mtVdq8-NoyM</a>
		
回傳資料	<b>【教師】</b> <a href="https://reurl.cc/V4EnX5">https://reurl.cc/V4EnX5</a>	<a href="https://reurl.cc/9RrW00">https://reurl.cc/9RrW00</a>
		
	<b>【學生】</b> <a href="https://reurl.cc/jv8VRn">https://reurl.cc/jv8VRn</a>	
		

### 三、活動窗口

如對活動有任何疑問，請聯繫**本案窗口 07-2315151 分機 5110 江小姐**。

### 四、加值資訊

1. 健保小劇場\_健保的大禮物等你來打開  
[https://youtu.be/f59oTq\\_QyVo?si=cx0ey4IeRD7hgGUP](https://youtu.be/f59oTq_QyVo?si=cx0ey4IeRD7hgGUP)
2. 分級醫療：<https://gov.tw/MWu>
3. 認識健康存摺：<https://gov.tw/dPj>
4. 新制部分負擔：<https://gov.tw/NuM>
5. 宣導素材：<https://gov.tw/dvj>

### 五、立即加入好友獲取最新健保資訊及服務

