

屏東縣政府 函

地址：900屏東縣屏東市中山路41號
承辦人：陳宇菁
電話：08-7333099#102
電子信箱：a251937@ptc.edu.tw

受文者：屏東縣東港鎮東興國民小學

發文日期：中華民國113年3月28日

發文字號：屏府教學字第11311305500號

速別：普通件

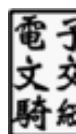
密等及解密條件或保密期限：

附件：計畫 (4963154_11311305500_1_4963154_11311305500_5.pdf)

主旨：檢送本縣推動中小學數位學習精進方案計畫「113年度軟體研習-HiTeach課堂教學軟體進階實務應用研習計畫」1份，請學校鼓勵教師報名參加，詳如說明，請查照。

說明：

- 一、為提升本縣統購軟體HiTeach於校園數位學習數位融入及應用技能，並提高數位教學內容多元化，本府辦理旨揭研習。
- 二、旨揭研習課程採實體方式辦理，研習資訊說明如下：
 - (一)研習主題：HiTeach課堂教學軟體進階實務應用研習計畫（課程代碼：4278398）。
 - (二)研習時間：113年4月24日（星期三）下午1時30分至4時30分。
 - (三)研習地點：本縣忠孝國小國教輔導團二樓會議室。
 - (四)錄取人數：30人。
 - (五)報名方式：即日起至113年4月22日請上全國教師在職進修資訊網（網址：<https://www3.inservice.edu.tw/ind ex2-3.aspx>）完成報名。



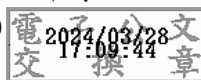
(六)設備需求：請自備筆電、平板及延長線。

(七)研習時數：全程參與教師核予研習時數3小時，未全程參與者不核發部分研習時數。

三、請學校同意核予參加人員公(差)假登記及課務派代；所需課務派代費用由「教育部補助113年屏東縣推動中小學數位學習精進方案」經費下支應，請逕向所屬重點學校申請。

正本：本縣各國小(不含崇華)、各國中、屏東縣立大同高級中學、屏東縣立枋寮高級中學、屏東縣立來義高級中學、屏東縣立東港高級中學

副本：本府教育處教學發展科(數位學習推動辦公室)



本案依分層負責規定授權業務主管決行



屏東縣推動中小學數位學習精進方案計畫

113年度軟體研習-HiTeach課堂教學軟體進階實務應用研習計畫

一、依據

- (一)教育部「推動中小學數位學習精進方案」。
- (二)屏東縣「教育部112年度推動中小學數位學習精進方案數位內容與教學軟體採購」採購案。

二、辦理單位

- (一)指導單位：教育部資訊及科技教育司。
- (二)主辦單位：屏東縣政府教育處數位學習推動辦公室。
- (三)協辦單位：屏東縣屏東市忠孝國小。

三、研習對象與人數

- (一)研習對象：本縣各高國中小使用 HiTeach 授課欲提升教學應用進階能力之教師(此課程為進階研習，非為新手初階研習)。
- (二)研習人數：30 人。

四、實施內容

- (一)時間：113年04月24日(星期三)下午1時30分至4時30分。
- (二)地點：屏東縣忠孝國小國教輔導團二樓會議室。
- (三)課程表：

時間	主題	內容	講師
13:10-13:30	報到	人員報到及分組	
13:30-14:50	HiTeach 互動功能與教材應用	1. 進階教材應用－簡報匯入及動態批註 2. 互動功能之進階用法－多功能混合應用 3. 數據決策與生本教學模型－善用數據 4. 課堂應用及小組實體演練	全球醍 摩豆智 慧教育 研究院 石哲安 老師
14:50-15:05	中場休息		
15:05-16:20	HiTeach 測驗模 式應用	1. 進行隨堂紙本測驗 2. 匯入現有題庫檔案 3. HiTeach雲端題庫匯入測驗	
16:20-16:30	提問與討論		
16:30-	賦歸		

- (四)報名方式：請逕至全國教師在職進修網 (<http://inservice.edu.tw>) 報名。課程名稱：113年度軟體研習-HiTeach課堂教學軟體進階實務應用研習，課程代碼：4278398。

(五)各校參加人員核予公(差)假登記及課務派代；所需課務派代費用由「教育部補助113年屏東縣推動中小學數位學習精進方案」經費下支應，請逕向所屬重點學校申請。

(六)全程參與者核予教師研習時數3小時，未全程參與者不核發部分研習時數。

五、經費來源：教育部補助113年屏東縣推動中小學數位學習精進方案。

六、本計畫聯絡人：數位學習推動辦公室陳宇菁小姐，連絡電話(08)733-3099轉102。

七、本計畫核定後實施，修正後亦同。