

## 國家表演藝術中心衛武營國家藝術文化中心 函

地址：830043高雄市鳳山區三多一路1號  
聯絡人：李詠嫣  
電話：07-2626666  
傳真：07-7408963

受文者：屏東縣東港鎮東興國民小學

發文日期：中華民國113年6月3日  
發文字號：衛武營學推字第1131000885號  
速別：普通件  
密等及解密條件或保密期限：  
附件：

主旨：檢送本場館2024年【衛武營藝企學】下半年節目申請訊息，請惠予公告並鼓勵全國各國小(高年級)、國中、高中職師生踴躍報名參加，請查照。

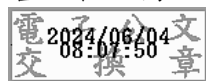
說明：

- 一、衛武營國家藝術文化中心為南臺灣藝術發展基地，本計畫將邀請專業表演團隊精心設計演出腳本，將劇場禮儀、國際廳院介紹融入精采表演中，望師生能透過親身蒞臨國際級場館與藝文表演欣賞，達到培養學生對於表演藝術美学的感受力與接觸美感場域之目的。
- 二、本節目申請對象為全國各縣市之國小四年級生至高中職生，2024年【衛武營藝企學】下半年節目將於2024年06月03日(一)12:00至2024年08月26日(一)12:00開放線上報名申請。
- 三、詳細申請資訊可至本場館官網查詢(查詢途徑:衛武營官網首頁→學習推廣→學校)(<https://npacwwy.tw/t00qbure>)，敬請於填寫報名表單時留意報名注意事項。
- 四、本場館亦有建立教師專屬Line群組(<https://reurl.cc>

/mLoyb1)，歡迎教師群們踴躍加入，即享有即時資訊與相關消息分享之便利。

正本：各公私立高級中等學校、各國民中學、各國民小學

副本：



裝

訂

線

