



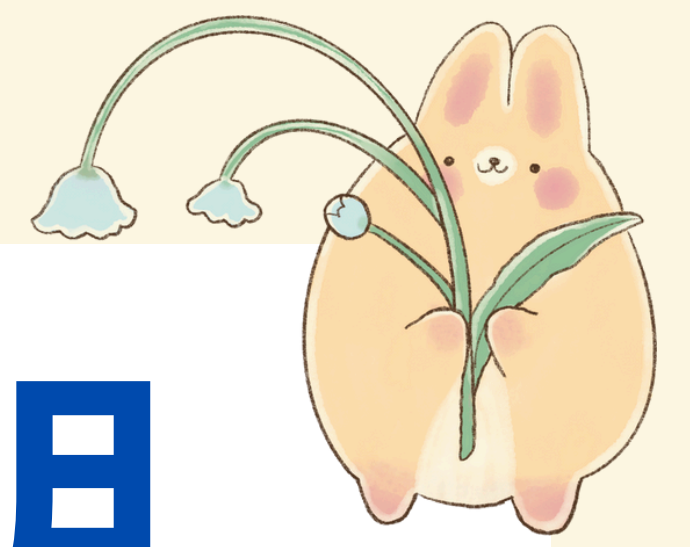
東興國小 113學年度 第2學期班親會

教務處報告

教務主任林家慧

MARCH 6, 2025





定期評量次數訂定說明

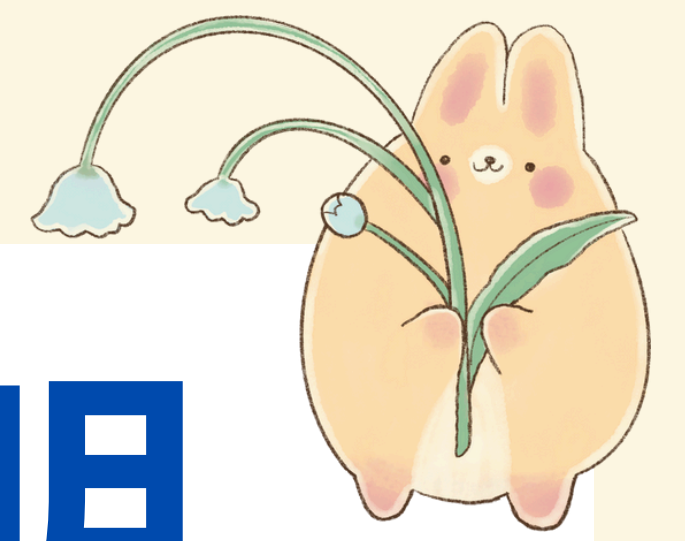
**自本學期起定期評量低年級改為2次，
中高年級維持3次**

【國民小學及國民中學學生學習評量辦法】 113.4.24日修訂
定期評量中紙筆測驗之次數，國民小學一年級及二年級，每學期至多二次，國民小學三年級至國民中學三年級，每學期至多三次。

114學年度起，全校統一改為2次

- 1.教師會議討論後之共識
- 2.有助學校行事曆的安排





定期評量次數調整說明

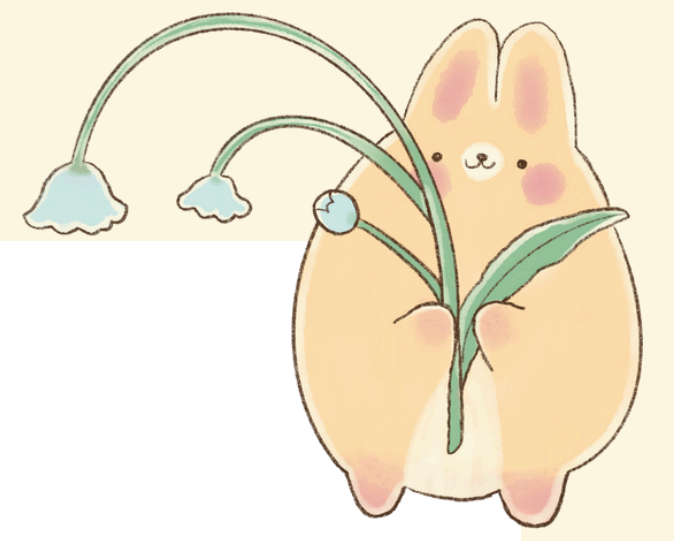
紙筆測驗使用頻率最小化

【國民小學及國民中學學生學習評量辦法】第四條 有關中國民中小學學生學習評量原則之第四款 評量方法應符合紙筆測驗使用頻率最小化

全校統一為2次定期評量的普遍性

- 1.全縣163所國小，本學年度全校統一2次定期評量學校共計128所，3次定期評量學校計35所。
- 2.東港鎮7所小學，東港國小於本(113)學年度改為全校統一2次定期評量，大潭國小本學期調整為全校統一2次定期評量。
- 3.114學年度全校統一2次定期評量者，除本校外，本鎮新增東光國小、以栗國小



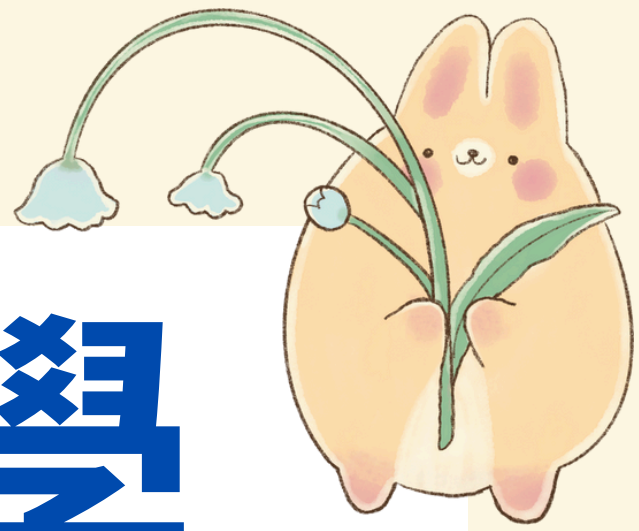


國中小新生入學

全縣統一報到日--5/10(六)

幸運草班群畢業生，持【在學證明】
於5/10(六)至欲就讀國中報到





114學年度小一新生入學

新生報到注意事項

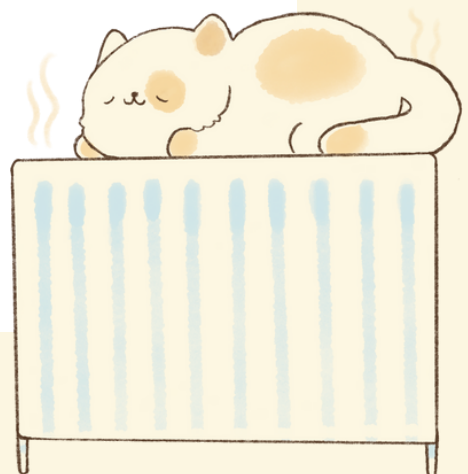
東興國小校網/最新消息 /<https://www.ts.ptc.edu.tw/nss/p/index>

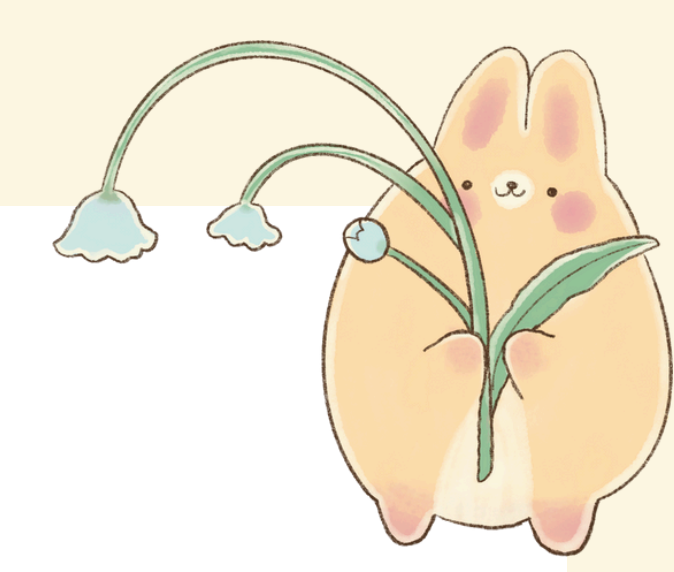
東興國小基本學區

興農里、興和里(與南州國小共用學區)、內關帝里、東新里

報名時間及地點

日期	上午時段	下午時段	地點
114年4月7日至5月9日 週一至週五	9:00-11:30	2:00-4:00	1F辦公室
114年5月10日(六)			1F圓廳





學校行事曆

建置首頁，方便尋找

- 行事曆 ▾
- 最新消息 ▾
- 認識東興 ▾
- 行政組織 ▾
- 校務專區 ▾
- 課程教學 ▾
- 教師專區 ▾
- 課程計畫
- 公開授課計畫
- 學校活動相簿
- 午餐專區
- 請假登記 ▾



屏東縣東港鎮東興國小

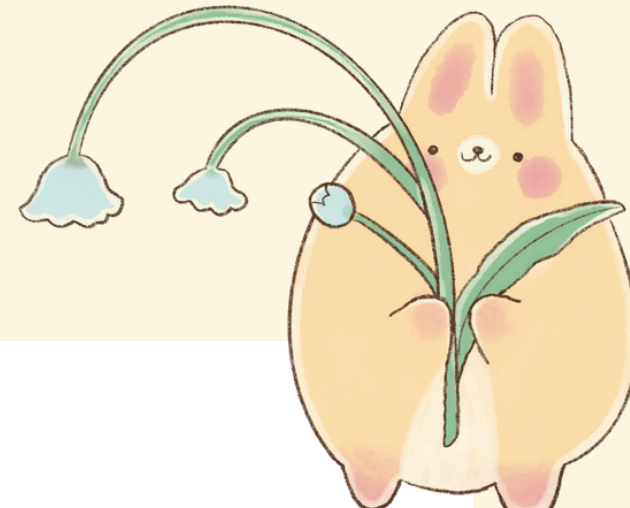
PingTung County TungShin Elementary

☰ ▶ 首頁

- 行事曆 > 113學年度行事曆
- 最新消息 > 113學年度第2學期學校重點行事

 最新消息

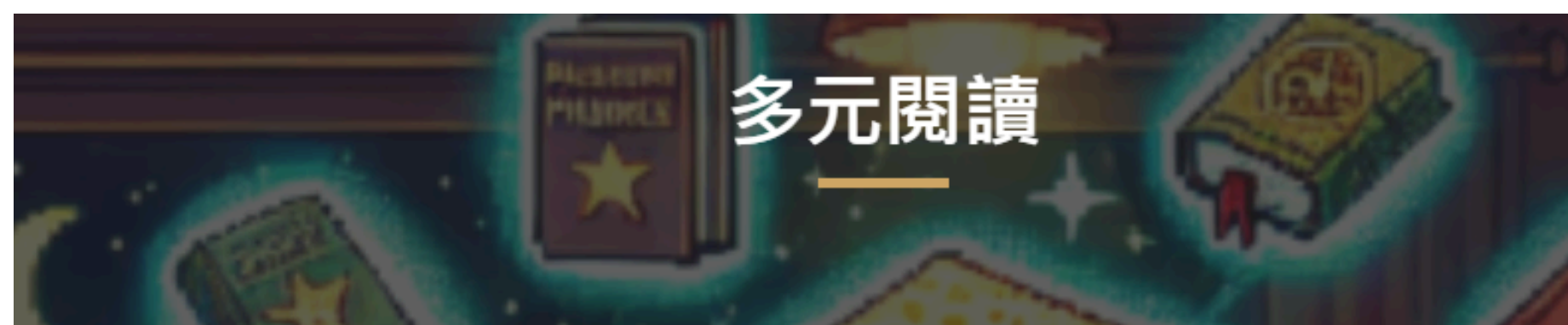
 頁



數位學習 vs 多元閱讀

東興!媒資程

東興孩子 多元閱讀



縣市教育委 升級啟動 教部教育委 學習扶助工作專區

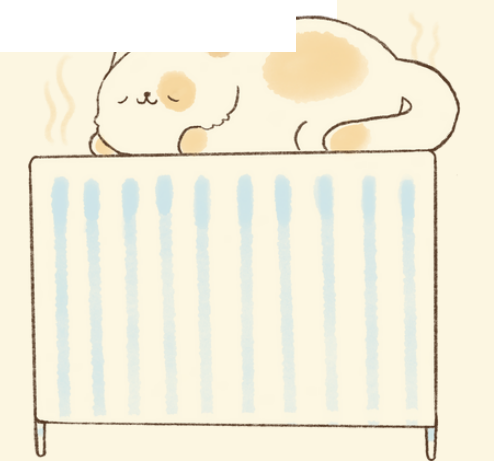
東興孩子 多元閱讀

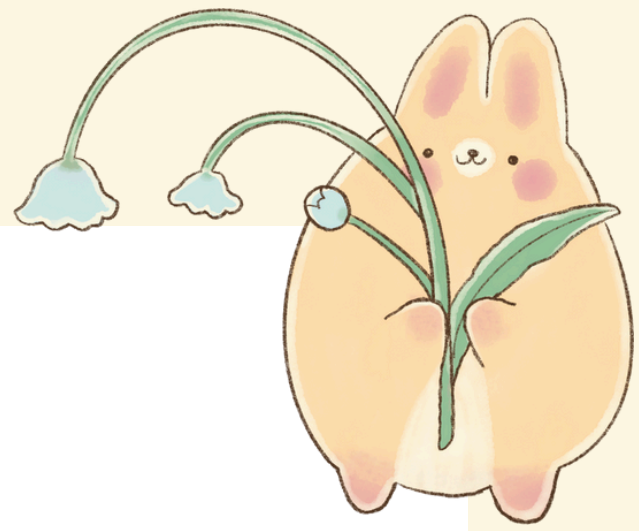
Gmail 解決 卡在無限循環 科技化評量學生施測 (學生施測)

- ▶ **Google workspace**
 - Gmail
 - @ts.ptc.edu.tw
 - google 首頁/圖片
 - google classroom
 - google meet
 - google Jamboard
 - google Map
- ▶ **影像創作和投票**
 - Canva (AI)
 - 銀河影片 展示Padlet
 - 銀河影展 幕後花絮素材
 - 501新書上架
 - 502新書上架
 - 503新書上架
 - 五年級主播秀
- ▶ **自主學習平台**
 - 自主閱讀
 - 遠端遠端服務/無聲查詢
 - 教育電子書服務平台
 - 各科自主學習
 - 酷英cool English
 - 因材網
 - 學習吧
 - 均一教育平台
 - PaGamO
 - loilonote
 - 阿南仁自學專區
 - Chatgpt
 - @ts.ptc.edu.tw
 - 識字星 學習自修
- ▶ **程式設計**
 - scratch網站
 - Code.org
 - 一小時玩程式
 - Micro bit 網站
 - Micro game bit
 - 註冊Padlet (協助老師推廣)
 - 501Padlet 交scratch作業
 - 502Padlet 交scratch作業
 - 503Padlet 交scratch作業
 - 五年級專屬 scratch 教學資源
 - 魚魚發表
 - 一小時玩程式
 - scratch基礎教材
 - 生日/母親 卡片製作基礎課
 - 圖片去背景網站
- ▶ **NKNU block物聯**
 - 存檔提交三寶
 - 01. 電腦D碟 (有可能被刪)
 - 02. E-mail給自己
 - 03. NKNU block 物聯專題
 - 物聯發表
 - 601 NKNU Block 物聯發表
 - 602 NKNU Block 物聯發表
 - 603 NKNU Block 物聯發表
 - 604 NKNU Block 物聯發表
 - 語言輸入 (請按前往文件)

教育委帳號 升級啟動

	MDNeReading 國語日報雲閱讀 委閱讀知識網	全縣學生皆可使用 校內連結學術網路即可直接登入；校外可使用縣市帳號或教育委帳號登入
	PaGamO 素養品學堂	屏東縣五年級專屬：可使用縣市帳號或教育委帳號登入
	識字金銀島	校方人員進行申請帳號中
	數位讀寫王	可自行申請帳號；無帳號亦可使用，但無紀錄
	教育部 因材網 科技化評量考古題	全國校管建立帳號；考古題操作方法請洽因材網講師
	教育部 因材網 學力測驗考古題	全國校管建立帳號；考古題操作方法請洽因材網講師
	教育雲電子書	全縣學生皆可使用 校內連結學術網路即可直接登入；校外可使用縣市帳號或教育委帳號登入





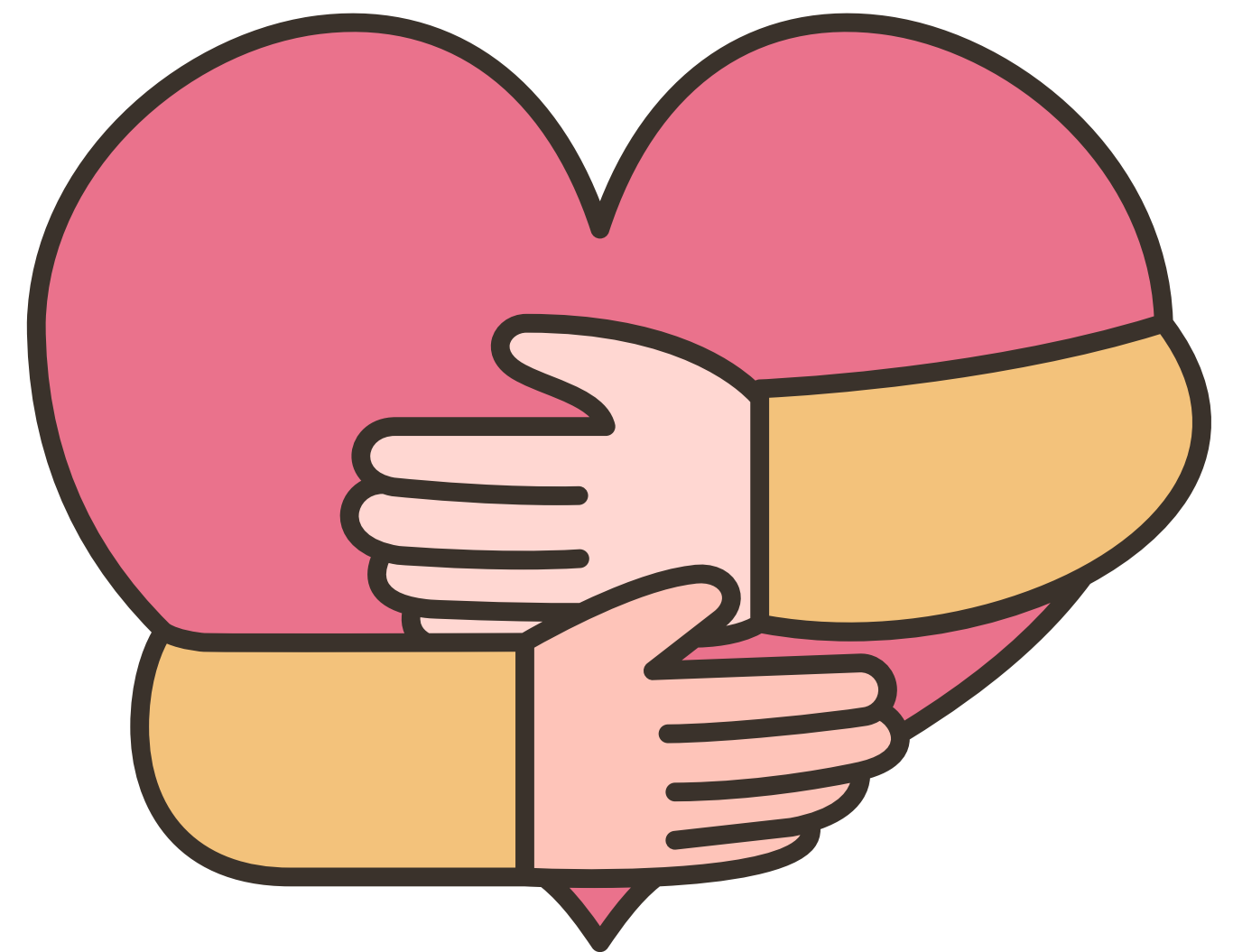
親師生溝通相處用3心



信心



耐心



同理心

