

## 屏東縣政府 函

地址：900219屏東縣屏東市自由路527號  
聯絡人：楊廷瑞  
聯絡電話：08-7320415#3657  
傳真：08-7322779  
電子信箱：a002497@ptc.edu.tw

受文者：屏東縣東港鎮東興國民小學

發文日期：中華民國114年6月25日  
發文字號：屏府教發字第1145116324號  
速別：普通件  
密等及解密條件或保密期限：  
附件：如主旨 (376530000A114511632400-1.pdf)

主旨：檢送114年國立臺灣師範大學「素養導向課室評量資源建置暨推廣計畫」線上專題講座研習資訊，請鼓勵貴校教師及本縣國民教育地方輔導團各分團成員踴躍參加，並惠予公假登記，詳如說明，請查照。

說明：

一、依據國立臺灣師範大學114年6月24日師大心測中字第1141017242號函辦理。

二、旨揭講座採線上視訊會議辦理，重要資訊如下：

(一)辦理主題與日期：

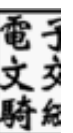
1、【素養導向課室評量：國中國語文/國小社會】：114年8月26日（星期二）13時30分至15時30分。

2、【媒體及AI中的自然科學：辨識、解釋與反思】：114年9月19日（星期五）10時至12時。

(二)對象：本縣教師及國民教育地方輔導團各分團成員。

(三)報名方式：

1、在職教師請至「全國教師在職進修網」報名（網址：



https://www1.inservice.edu.tw/index2-3.aspx) ，  
請選擇「大專院校」再搜尋「課程代碼」，課程代碼  
及報名截止日詳如附件，如需取消報名，請於截止日  
前至全國教師在職進修網取消。

2、非在職教師、師資培育生或無需研習時數者，請於報  
名期間透過報名表單完成報名。報名表單連結：

https://forms.gle/XzRbVCL2TSwGZ2DS9 。

(四)研習時數：

1、僅提供全國教師在職進修資訊網報名之研習時數登錄  
及師培生校內採認之研習證明，不提供其他研習證明  
(證書)。

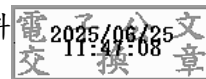
2、各場次全程參與之報名者核予2小時。心測中心將依報  
名者於線上實際出席情況核予研習時數(心測中心具  
研習時數核發之認定權)，未經由全國教師在職進修  
網報名者或非在職教師，恕不核予研習時數。

(五)行前通知：講座線上連結將於報名截止後，隨行前通知  
電子郵件一併提供，請報名者密切留意個人信箱。

(六)相關問題請洽該校心測中心承辦人員：劉小姐，電話02-  
2362-0770分機230，電子信箱miya0701@rcpet.ntnu.  
edu.tw。

正本：本縣各國小(不含崇華)、各高國中

副本：國立臺灣師範大學(心測中心)、本府教育處教學發展科



# 素養導向課室評量資源建置暨推廣計畫

## 114 年線上專題講座實施計畫

### 壹、依據

教育部國民及學前教育署 114 年 1 月 15 日臺教國署國字第 1140002960 號函。

### 貳、計畫目標

本計畫為推廣十二年國教課綱之素養導向評量理念及運用方法，特辦理素養導向課室評量相關議題之線上專題講座，期能增進教學現場關於評量與新興教育議題之相關知能，並能嘗試應用、落實於課室當中，藉以深化學生多元素養能力之培養。

### 參、辦理單位

- 一、主辦單位：教育部國民及學前教育署。
- 二、承辦單位：國立臺灣師範大學心理與教育測驗研究發展中心。

### 肆、辦理內容

- 一、目的：藉由具評量實務應用經驗之講師，以實例分享其於教學現場之實際應用方法，促進教師在課堂運用素養導向課室評量，積極發揮評量的診斷與回饋功能，以實踐十二年國教課綱之素養導向課室評量理念，並提高學生素養能力。
- 二、對象：全國國民中小學教師、師資培育生及其他教學人員，皆可報名。
- 三、課程大綱及研習時數安排如表 1。
- 四、辦理方式：
  1. 講座採**線上課程**辦理，課程時數為 2 小時。
  2. 線上課程的連結將於報名截止後，隨行前通知電子郵件一併提供，敬請報名者密切留意個人信箱。
  3. 報名人數上限：每場次 250 人。
  4. 報名方式：
    - 在職教師請至「全國教師在職進修網」報名（網址：<https://www1.inservice.edu.tw/index2-3.aspx>），請選擇「大專院校」再搜尋「課程代碼」。課程代碼及報名截止日如表 2，如需取消報名，請於報名截止日前至全國教師在職進修網取消。
    - 非在職教師（或無需研習時數者）、師資培育生請於報名期間透過線上表單完成報名。報名表單連結：<https://forms.gle/XzRbVCL2TSwGZ2DS9>。
  5. 課程研習時數核定：
    - 本講座僅提供全國教師在職進修資訊網報名之研習時數登錄及師培生校內採認之研習證明，無另外提供正式教師之研習證明（證書）。

- 該場次全程參與之報名者核予 2 小時，心測中心將依報名者於線上實際出席情況及簽到退表單為依據，認定核予研習時數（心測中心具研習時數核發之認定權），未經由全國教師在職進修網報名者或非在職教師，恕不核予研習時數。
- 師資培育生如需研習證明，請於各場次辦理後 5 個工作天內自行寄送貴校師培中心採認之文件檔案至 [miya0701@rcpet.ntnu.edu.tw](mailto:miya0701@rcpet.ntnu.edu.tw)，由心測中心核實出席情況後，簽章證明掃描回傳，逾期恕不受理。

表 1 專題講座課程大綱與研習時數

日期	時間	主題	課程內容	時數
114 年 8 月 26 日 (二)	13:30- 15:10	素養導向課室評量： 國中國語文/ 國小社會	分享國中國語文、國小社會於素養導向課室評量示例的研發概念與歷程、實際進行評量過程中發生的問題及嘗試解決的經驗與感想，並透過交流研討，為現場教師增進評量知能。	100 分鐘
	15:10- 15:30	綜合座談	回應現場提問與意見交流。	20 分鐘
	<b>研習時數總計</b>			<b>2 小時</b>
114 年 9 月 19 日 (五)	10:00- 11:40	媒體及 AI 中的自然科學： 辨識、 解釋與反思	在網路資訊爆炸、AI 影像充斥的時代，學生該如何分辨科學資訊的真偽？本講座分享結合自然科學知識與媒體素養的創新課程，以「氫水功效」與「AI 生成動物圖像」為切入點，帶領學生從生活中熟悉的情境出發，培養批判性思考與科學查證的能力。	100 分鐘
	11:40- 12:00	綜合座談	回應現場提問與意見交流。	20 分鐘
	<b>研習時數總計</b>			<b>2 小時</b>

表 2 專題講座報名資訊

講座主題	辦理日期	課程代碼	報名 QR Code	報名截止日
素養導向課室評量： 國中國語文/國小社會	114 年 8 月 26 日 (星期二) 13:30-15:30	5076707		114 年 8 月 14 日 (星期四)
媒體及 AI 中的自然科學： 辨識、解釋與 反思	114 年 9 月 19 日 (星期五) 10:00-12:00	5076709		114 年 9 月 9 日 (星期二)